



Centro comercial ubicado en una de las avenidas con mayor afluencia en CDMX, conectado con una de las estaciones más importantes del STCM.

CETRAM



GLA: 3,937.48 m²

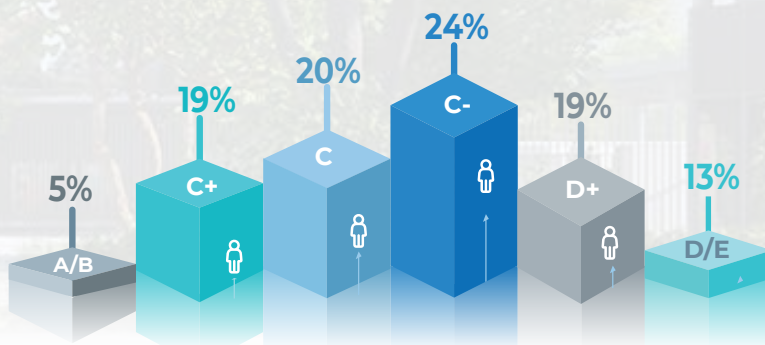


LOCALES:



ESTACIONAMIENTO:

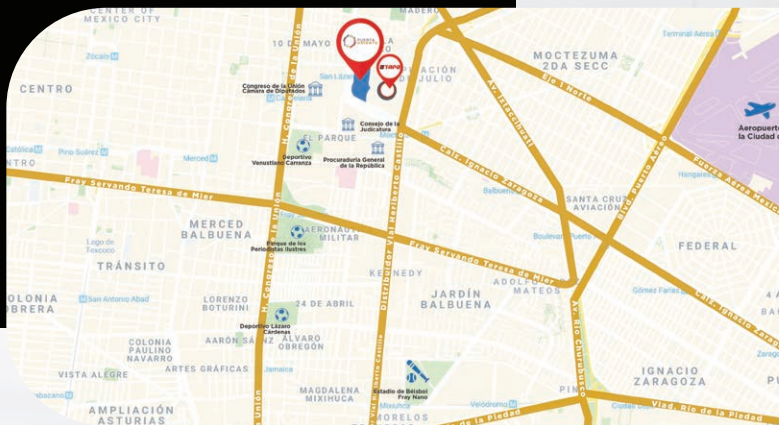
Nivel socioeconómico 3 KM



Ubicación

Estado: CDMX

Calz. Ignacio Zaragoza #200, 10 de Mayo, Venustiano Carranza, 15290 Ciudad de México, CDMX





Únete junto a marcas como...

